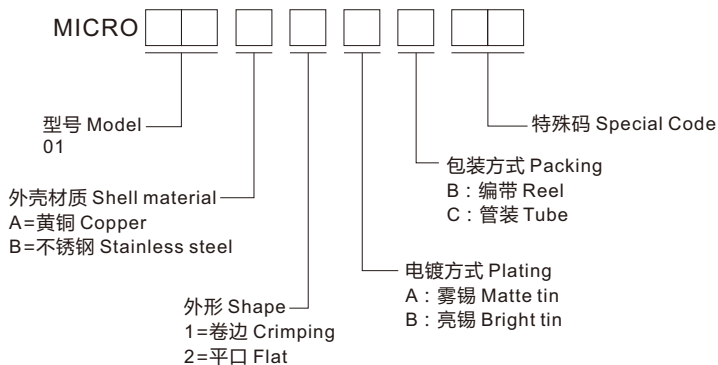


## ◆ 选型 Type Selection



## ◆ 规格 Specifications

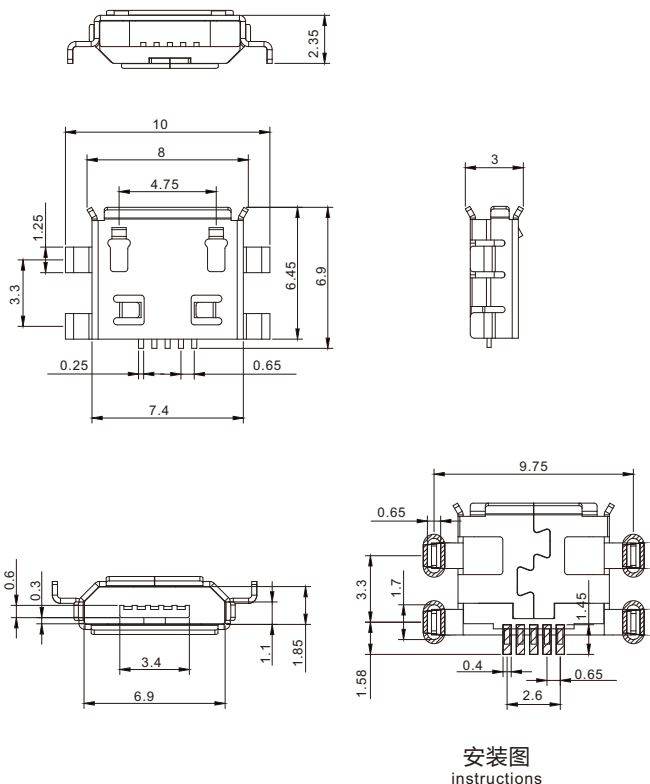
- 电流额定值 Current rating : 1A Max
- 电介质耐电压, 交流100V, 持续1分钟  
Dielectric withstanding voltage, AC 100V for 1min
- 接触阻力 Contact resistance : 最大30mΩ 30mΩ Max
- 绝缘电阻 Insulation resistance : 100米/分100MΩ/ Min
- 总交配力 Total mating force : 最大3.57 kgf 3.57Kgf Max
- 总脱配力 Total unmating force :  
1.0 kgf/min, 0.81 ~ 2.05 kgf/min, 经10000次插拔循环后  
1.0Kgf Min. 0.81~2.05Kgf Min. after 10000 insertion/extraction cycles
- 温度范围 Temperature range : -30°C ~ 80 °C

## ◆ 材质 Material

- 端子 Terminal : 铜合金 Copper Alloy
- 本体 Ontology : LCP UL94V-0

## ◆ 图表 Diagram

### ■ 01A1 (沉板0.8卷边)



### ■ 01A2 (沉板0.8平口)

