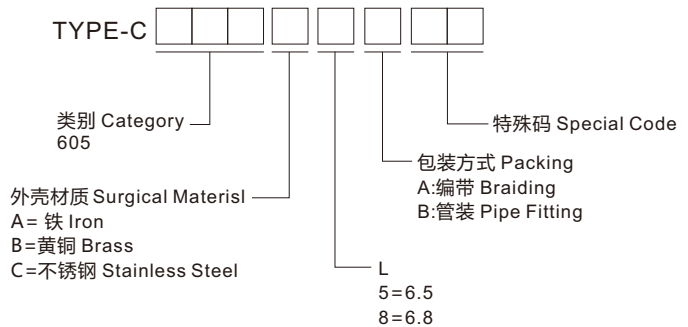




◆ 选型 Type Selection



◆ 规格 Specifications

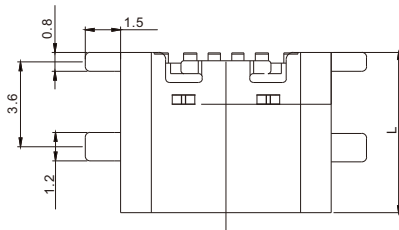
- 插入力 Insertion Force : 0.5 ~ 2.0kgf
- 脱模力 Removal Force : 0.8 ~ 2.0kgf
- 耐用性 Durability : 10000次循环 10000Cycles
- 额定电流 Current Rating : 3.0A
- 额定电压 Voltage Rating : 5.0V
- 绝缘电阻 Insulation Resistance : 100MΩ min
- 介电电压 AC Dielectric withstanding voltage, AC : 100V/minute
- 工作温度 Operating Temperature : -30°C ~ +80°C
- 板上的最高温度在260°C下保持10秒钟
The peak temperature on the board shall be maintained for 10 seconds at 260°C

◆ 材质 Material

- 端子 Terminal : 铜合金 Copper Alloy
- 本体 Ontology : LCP UL94V-0

◆ 图表 Diagram

■ TYPE-C 605C



L	L=6.8
L	L=6.5

